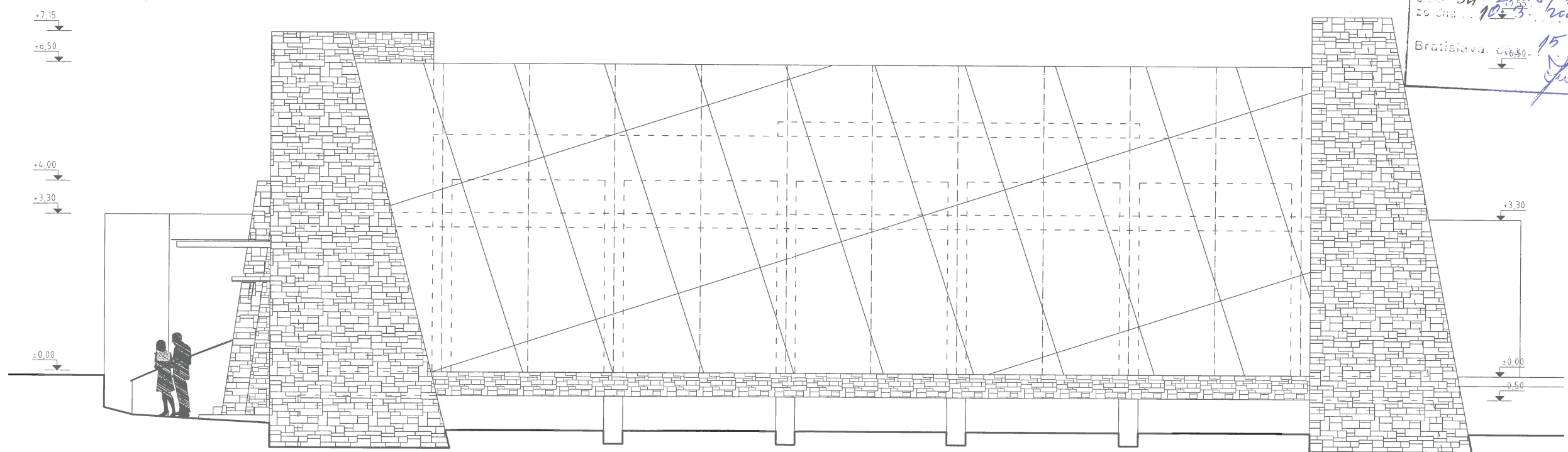
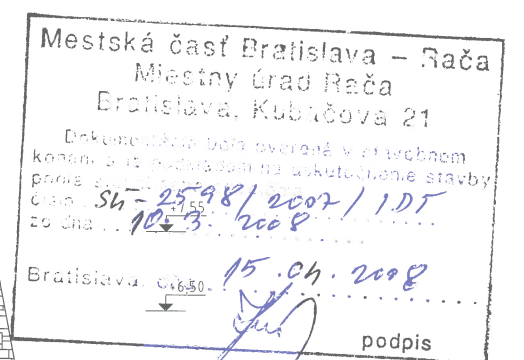


pohľad juhovýchodný, pôvodný stav m 1:100



pohľad juhovýchodný, navrhovaný stav m 1:100



VINÁREŇ TRAMÍN, rekonštrukcia a dostavba



NÁZOV VÝKRESU: Pohľad juhovýchodný, súčasť a navrhovaný stav

MIESTO STAVBY: Bratislava – Rača

PARÉ: 1

FORMÁT: 2 x A4

INVESTOR: PREPECO, s.r.o.

DÁTUM: 04/2007

MIERKA: 1:100

VYPRACOVAL: WOOD&STONE, NOVÁ 9, 902 03 PEZINOK

KONTROLOVAL: Ing. arch. Vladimír HALAMICEK

ZODPOVEDNÝ PROJEKTANT: Ing. arch. Vladimír HALAMICEK

STUPEN DOKUMENTÁCIE	ČÍSLO BUDOVY	ČASŤ	ČÍSLO VÝKR.
SP	SO.01	ARCHITEKTURA	8